

FLEXA **Easy 160****Flexa Easy 160**

Der FLEXA Easy 160 Laminator wurde für den vielfältigen Einsatz in Werbetechnik und im Bereich Großformatveredelung entwickelt. Seine einfache und komfortable Bedienung machen Montagen, Kaschier- und Laminierarbeiten sowie das Auftragen von doppelseitigem Klebefilm und Application Tape zu einem zuverlässigen und schnellen Arbeitsprozess.

Durch Druckeinstellung, Geschwindigkeit und Temperatur kann der Anwender auf verschiedene Anforderungen der einzelnen Anwendungen eingehen. Die Bedienung ist "easy" gehalten um den Anwender bestmöglichst zu unterstützen. Die maximale Durchlasshöhe beträgt 40 mm. Die maximale Verarbeitungsgeschwindigkeit ist stufenlos bis 10 Meter pro Minute regulierbar.

Eine ausgereifte Walzentechnologie und eine Walzenstärke mit 130 mm bilden das Herzstück dieses robusten und soliden Laminators.

Das System ist einfach und schnell zu bestücken. Die drei Material-Achsen sorgen für viele Möglichkeiten der Anwendung. Die obere Walze kann vorprogrammiert mit 30/40/50° C beheizt werden.

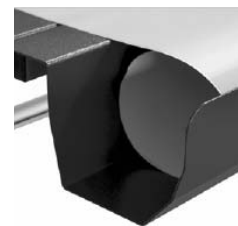
**Hauptvorteile auf einen Blick:**

- Ausgereiftes Maschinenkonzept erlaubt einfachstes Handling
- schnelles und einfaches Wechseln des Materials
- vielseitig "Allround"- System für nahezu alle Anwendungen in der Werbetechnik
- nach vorne herausziehbarer Eingabetisch
- absolut genaue Druckeinstellung durch industrielle Tiefenlehrenanzeige

## FLEXA Easy 160

### Technische Spezifikationen Easy 160

- Ausgereiftes, Klares Maschinendesign
- 3 Materialschäfte "easy-to-use"
- geeignet für alle gängigen Anwendungen in der Werbetechnik
- Geschwindigkeitsregelung per Drehregler
- Per Handrad regelbarer Walzenabstand
- Über das Display einstellbare Druck der oberen Walze (N/cm<sup>2</sup>)
- max. Arbeitsbreite 1600 mm
- max. Öffnung zwischen den Walzen 40 mm
- obere Andruckwalze beheizbar ( 30° - 40° - 50°C vorprogrammiert)
- hochwertige Walzen mit einem Durchmesser von 130 mm
- elektronisch geregelter Materialvorschub stufenlos von 0 bis 10 m/Min.
- Vorschubbefehl über Bedienerfeld oder Fusspedal möglich
- herausziehbarer Eingabetisch aus Stahlblech
- fotoelektrische Lichtschranke und NOT-STOP Schalter für max. Sicherheit
- Rahmen im "Welte-Design", pulverbeschichtet, auf Rollen
- Abmessungen (B x T x H) 2050 mm x 850 mm x 1300 mm
- Gewicht: 250 kg, Transportgewicht: 350 kg
- Garantie 1 Jahr (für Einzelteile)
- Stromversorgung 240V 50/60Hz 3500W
- Sicherheitssystem
- CE-zertifiziert



### Optionen:

- Abrollwanne für zu laminierendes Material
- Feed-in-Guide für perfekte Materialführung
- Längsschneideeinheit mit 2 Schneidklingen
- zusätzlicher Aufwickelschaft hinten
- zusätzlicher Abwickelschaft vorne
- elektrische Walzenanhebung
- Anlagewinkel mit Führungsschiene



### FLEXA Easy 160

Art.-Nr.	Bezeichnung
030112140001	Flexa Easy 160 Laminator mit Arbeitsbreite 1600 mm
030132120041	Flexa Easy 160 Materialabrollwanne
030132130011	Flexa Easy 160 Feed-In-Guide
030132110081	Flexa Easy 160 Längsschneidesystem abklappbar mit 2 Längsmessern
030132214001	Flexa Easy 160 optionale Aufwicklung hinten
030132110031	Flexa Easy 160 optionaler Abwickelschaft vorne
030132214011	Flexa Easy 160 Anlagewinkel mit Führungsschiene
030132100001	Flexa Easy 160 obere Andruckwalze motorisiert

